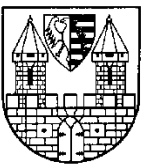


HERZLICH WILLKOMMEN

Informationsabend

an der Albinus-Gemeinschaftsschule
mit Oberstufe in Lauenburg



Albinus-Gemeinschaftsschule Lauenburg
Gemeinschaftsschule mit Oberstufe
der Stadt Lauenburg/Elbe in Lauenburg

AGL

Betriebspraktika

Juniorfirma

Känguru-Wettbewerb

Lange Nacht der Mathematik

Verkehrserziehung Autorenlesungen

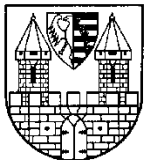
Jugend trainiert für Olympia

Klassenfahrten Bundesjugendspiele

Schulsanitäterausbildung

Patenbetreuung im 5. Jahrgang

Schule ohne Rassismus – Schule mit Courage



Albinus-Gemeinschaftsschule Lauenburg

Gemeinschaftsschule mit Oberstufe
der Stadt Lauenburg/Elbe in Lauenburg



AGL

Vorlesewettbewerbe

Streitschlichterausbildung

Schüleraustausch

Plattdeutsche Vorlesewettbewerbe Schulwaldpflegetage

Berufsorientierung

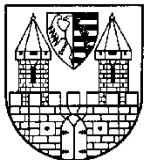
Projektgestaltung in den Vorhabenwochen

Nichtraucherprojekt im 6. Jahrgang

SWAG – Nachhilfe von Schülern für Schüler

Sportturniere Floorball-Schulmannschaft

Deutsches Sportabzeichen / Deutsches Jugendschwimmabzeichen



Albinus-Gemeinschaftsschule Lauenburg

Gemeinschaftsschule mit Oberstufe
der Stadt Lauenburg/Elbe in Lauenburg



modern eingerichtete, freundliche Klassenräume,
mit Beamer/Whiteboards



gut ausgestattete Fachräume

Biotop

Laptops & Tablets

Schulwald

AGL

Gesicherte Spinte

Beachvolleyballplatz



2 große Computerräume

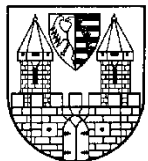
Kunstrasenplatz mit Tartanbahn

2 Schulküchen



2 Sporthallen

Schulmensa, Schulkiosk



Albinus-Gemeinschaftsschule Lauenburg

Gemeinschaftsschule mit Oberstufe
der Stadt Lauenburg/Elbe in Lauenburg



Pausenhöfe mit Spiel- und Ruhezon



AGL



Mediathek



AGL



Schulleben in den 5. Klassen

- Besuch der Stadtbücherei/Lesungen
 - Leseförderung – Lesen macht stark (LMS)
 - Mathe macht stark (MMS)
 - Schulrallye
 - Aktion „sauberes Schleswig-Holstein“
 - Weihnachtsfeier
 - Besuch des Weihnachtsmärchens
 - Klassenfeste
 - Schwimmtage
 - Besuch des Schulwalds
 - Kennlerntage
 - Projekttag / Sozialtraining
 - SOKRATES – vom ICH zum WIR“
 - Zahnprävention
 - Impfpass-Check
 - Ausflüge
- Empfehlungen zur Vorsorge

Gemeinsames Lernen



Unterschiedlich schwierige
und **differenzierte**
Arbeitsaufgaben

Unsere Schüler **helfen sich gegenseitig** bei der Lösung von Aufgaben.



Engagierte Lehrkräfte **helfen** individuell.

Leistungsbewertung

- ❖ es gibt Notenzeugnisse ab Klassenstufe 5 und ein überfachliches Kompetenzraster zur Sach-, Methoden-, Sozial- und Selbstkompetenz
- ❖ Klassenarbeiten und andere schriftliche Leistungs-nachweise sind nach Anforderungsebenen differenziert
*** AHR ** MSA * ESA
- ❖ Ihr Kind arbeitet im Unterricht auf der gewählten Anforderungsebene mit Rücksprache und kompetenter Beratung der Lehrkraft

Stundenplan einer 5. Klasse

Zeit	Montag	Dienstag	Mittwoch	Donnerstag	Freitag	
offener Eingang ab 07:45 Uhr						
1	08:00 - 08:45	Kls	Übung D	Weltkunde	Ganztags- kurs	D
2	08:50 - 09:35	D	E	Übung Ma		Ma
20 min Pause						
3	09:55 - 10:40	NaWi	Ma	Ku/Mu	Übung F	NaWi
4	10:45 - 11:30	NaWi	Ma	Ku/Mu	E	Übung E
20 min Pause						
5	11:50 - 12:35	Sp	D	E	D	Weltkunde
6	12:35 - 13:20	Mittagspause				Weltkunde
7	13:20 - 14:20	Ma	Weltreligionen	D	Ma	
8	14:20 - 15:05	E	Ganztags-	Sp		
5 min Pause						
9	15:10 - 15:55	E	kurs	Sp		

Zeitstruktur

- ❖ offener Eingang ab 07:45 Uhr bis 08:00 Uhr zur Vorbereitung auf den Unterricht
- ❖ Montag bis Mittwoch von 08:00 Uhr bis 15:55 Uhr
- ❖ Donnerstag von 08:00 Uhr bis 14:10 Uhr
- ❖ Freitag von 08:00 Uhr bis 13:20 Uhr
- ❖ 5-Minuten-Lehrerwechsellpause zwischen den Blöcken; Schüler tauschen für die nächste Stunde ihre Materialien

Übungsstunden

- ❖ Vertiefungsaufgaben in den drei Kernfächern (Ma/Deu/Eng)
- ❖ zusätzliche 4. Stunde: Methodenkompetenzvermittlung
- ❖ unterstützende Fachlehrkraft im individuellen Lernprozess

aber... die Übungsstunden ersetzen **nicht** die häusliche Vorbereitung auf den nächsten Schultag und das häusliche Lernen (Klassenarbeiten, Tests, Vokabeln).

Fördern und Fordern

- ❖ LRS-Kurse in den Jahrgangsstufen 5 bis 7
 - ❖ DaZ-Aufbaukurse in allen Jahrgangsstufen
 - ❖ **Forderkurse** für Leistungsstarke
 - ❖ **Förderkurse** für Leistungsschwächere
 - ❖ optimale Vorbereitung auf die Abschlüsse (ESA/MSA /AHR)
- Festlegung in der
Zeugniskonferenz

Angebote im Ganzttag

Fußball	Floorball
Let's talk English	Textilstudio
Spieletester	EigenArt
PC-Kurse für Einsteiger/Fortgeschrittene	Rudern
Schülerfirma (ab 9. Jahrgang)	Wissen, Quizzen & Co.
Handball	Streitschlichter (7. Jahrgang)
Basketball	Gitarre
Waldabenteuer	Spanisch
Fun Sports	Schulsanitäter (8. Jahrgang)
Denkspiele	Theaterstarter (Darstellendes Spiel)
Mofaführerschein (ab 8. Jahrgang)	Förderkurs LRS
Fitnesskurs & Tennis (ab 9. Jahrgang)	Medienwelten neu entdecken

Mittagspause



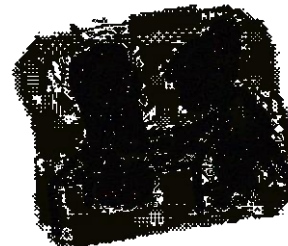
In der Mittagspause können Ihre Kinder Mittag essen und in vielen Bereichen spielen, Sport machen oder sich ausruhen.

Diese **Bereiche** sind:

- Räume mit Freizeitangeboten (Kicker, Billard, Wii-Raum, Chill-Lounge)
- Sporthalle
- Schulhöfe/Biotop
- Mediathek



Überall sind Aufsichtspersonen, die als Ansprechpartner bei Problemen da sind und auch Angebote machen.



Wahlpflichtunterricht (WPU)

- ❖ ab Klasse 7 bis 10 für 4 Jahre vierstündig/pro Woche
- ❖ Wahl erfolgt im 2. Halbjahr des 6. Jahrgangs
- ❖ Informationseleternabend zur Beratung der Eltern & Kinder
- ❖ Wechsel in dieser Zeit nicht möglich (Abschlussrelevanz)

Verbraucherbildung

AnNA

Informatik

Konsumwelten

Der Mensch in Bewegung

Darstellendes Spiel

Technik

Französisch

Fit für Lauenburg

Profile in der Sekundarstufe I

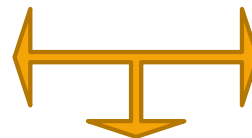


SPORTPROFILKLASSE

- ❖ JUGENDSCHWIMMABZEICHEN in BRONZE
- ❖ 5 h Sport pro Woche anstatt 3 h
- ❖ ab Klassenstufe 7 WPU „Mensch in Bewegung“
- ❖ weitere Sportkurse im GANZTAGSANGEBOT, z. B. Rudern, Basketball, Floorball, Fußball
- ❖ Teilnahme am Kieler Straßenlauf, bei Jugend trainiert für Olympia in verschiedensten Sportarten

ENGLISCHPROFILKLASSE

- ❖ 7 h Englisch + 1 Übungsstunde pro Woche
- ❖ ab Klassenstufe 7 Fach Weltkunde BILINGUAL
- ❖ Englisch-Survival-Nights
- ❖ Teilnahme an Sprach-Wettbewerben
- ❖ Teilnahme an Sprachreisen



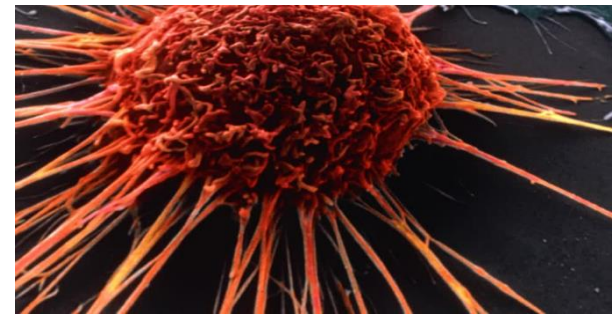
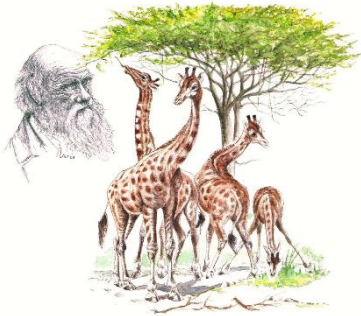
Füllen Sie den ZUSATZBOGEN bei der Anmeldung aus

Profile in der Oberstufe

Geographie

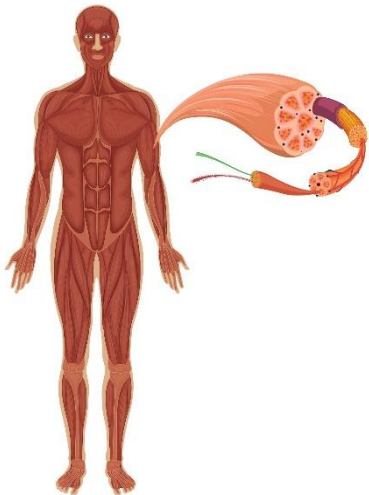


Profile in der Oberstufe



Profile in der Oberstufe

Sport



Strukturen in der AGL

- ❖ Schulelternbeirat
 - ❖ Schülervertretung
- ❖ Schulsozialarbeit
 - ❖ Schulentwicklungsgruppe

Schulelternbeirat

- ❖ engagierte Elternvertretung - Schulelternbeirat
- ❖ Leitung des 1. Elternabends im Jahrgang 5 für die WAHLEN
- ❖ Vertretung in Fachkonferenzen
- ❖ Vertretung in der Schulkonferenz
- ❖ Lange Nacht der Mathematik
- ❖ Schulwaldpflegetage
- ❖ Treff der Klassenelternbeiräte mit der Koordination 5/6

Schülervertretung

- ❖ engagiertes SV-Team → Klassensprecherversammlungen
- ❖ Vertretung in Fachkonferenzen
- ❖ Schule ohne Rassismus – Schule mit Courage
- ❖ Valentins-Aktion/Nikolaus-Schoko-Aktion
- ❖ SWAG – Nachhilfe von Schülern für Schüler
- ❖ Lernchancen SH
- ❖ NEU: Schulkleidung

Schulsozialarbeit

Frau Pedemonte / Herr Heuser

❖ Sozialtraining

❖ Elternarbeit

❖ Pädagogische Unterstützungsangebote

❖ Individuelle soziale Beratung

❖ Mediation

Schulentwicklung

- ❖ Jährlicher Elternsprechtag im Februar
- ❖ NEU: Eltern-Schüler-Lehrergespräche für Jahrgang 8-10/12
- ❖ Schulelternbeiratsversammlungen
- ❖ Schulprogrammentwicklung
- ❖ Digitalisierung:
 - ❖ Lernmanagementplattform „itslearning“
 - ❖ Endgeräte

Homepage

- ❖ aktives Schulleben an der AGL
- ❖ Busfahrpläne für die Buskinder
- ❖ Vertretungsplan online
- ❖ Mensa-MaxX-Buchungen über die App/den Browser
- ❖ Download-Bereich für Formulare



Busfahrkartenanträge für Buskinder

ERSTANTRÄGE (5. Klassen – muss neu gestellt werden)

- ❖ Eltern stellen ONLINE einen Erstantrag bei der Kreisverwaltung Ratzeburg auf der Website: <https://www.ticket-olav.de> (für jedes Kind muss ein Antrag gestellt werden)
 - ✓ 1. Registration
 - ✓ 2. Adresse eingeben → Computer überprüft Berechtigung für eine Fahrkarte
 - ✓ 3. Weitere persönliche Daten eingeben
 - ✓ 4. Foto hochladen
- ❖ Eltern, die keinen Zugang zum Internet haben, müssen sich an die Kreisverwaltung Ratzeburg wenden
- ❖ ab dem Anmeldezeitraum kann dieser Antrag gestellt werden

Beratungen 2022/23

Donnerstag, 24. Februar 2022 ab 14:30 Uhr

Telefonisch mit vorheriger Terminvereinbarung:

- unter der Telefonnummer: 0 41 53/55 90 50 oder
- unter der Email-Adresse:

Gemeinschaftsschule.Lauenburg@schule.landsh.de

Bitte mitbringen: Halbjahreszeugnis der 4. Klasse
Schulübergangsempfehlung
evt. vorhandene Lernpläne

Anmeldungen Schuljahr 2022/23

Montag, 21. Februar 2022	8:00 - 16:00 Uhr
Dienstag, 22. Februar 2022	8:00 - 18:00 Uhr
Mittwoch, 23. Februar 2022	8:00 - 16:00 Uhr
Donnerstag, 24. Februar 2022	8:00 - 18:00 Uhr
Freitag, 25. Februar 2022	8:00 - 12:00 Uhr
Montag, 28. Februar 2022	8:00 - 16:00 Uhr
Dienstag, 1. März 2022	8:00 - 16:00 Uhr
Mittwoch, 2. März 2022	8:00 - 16:00 Uhr

Bitte mitbringen: Anmeldeschein mit Schulübergangsempfehlung
Geburtsurkunde, Halbjahreszeugnis 4. Klasse
evtl. vorhandene Lernpläne, ggf. LRS-Bescheid,
ggf. Gerichtsurteil Sorgerecht
Masern-Nachweis

ANMELDUNG PERSÖNLICH: OHNE vorherige TERMINVEREINBARUNG und OHNE TESTZERTIFIKAT über das Fenster des Sekretariats auf dem Schulhof bei der Kletterspinne
ANMELDUNG POSTALISCH: im Umschlag DIN-A4 an die Schule schicken:
Albinus-Gemeinschaftsschule Lauenburg, Schulstr. 1, 21481 Lauenburg/Elbe

??? FRAGEN ???

- ❖ Aktuelles aufgrund der Pandemie:
 - ❖ 3x wöchentliche Selbsttestung der Kinder
 - ❖ Maskenpflicht im Schulgebäude
 - ❖ Laufwegekonzept: jeder Jahrgang eigener Schulhof/eigene WC-Anlage
- ❖ Klassengrößen / i-Klassen / Sport-/Englischklasse / Zügigkeit
- ❖ Wunschkategorie: Sportklasse / Englischklasse / Wunschpartner
- ❖ auch Nichtwünsche können angegeben werden
- ❖ Entscheidung für die ANS? ZWEITWUNSCH sichern!
- ❖ Anmeldeunterlagen: Formulare zum Downloaden auf der Homepage oder hier direkt mitnehmen
- ❖ Wahl: Religion oder Philosophie